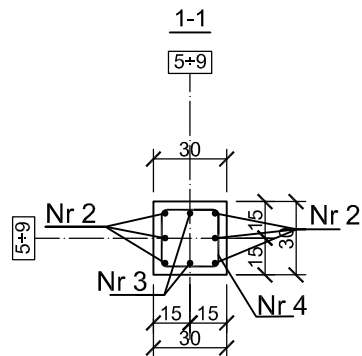
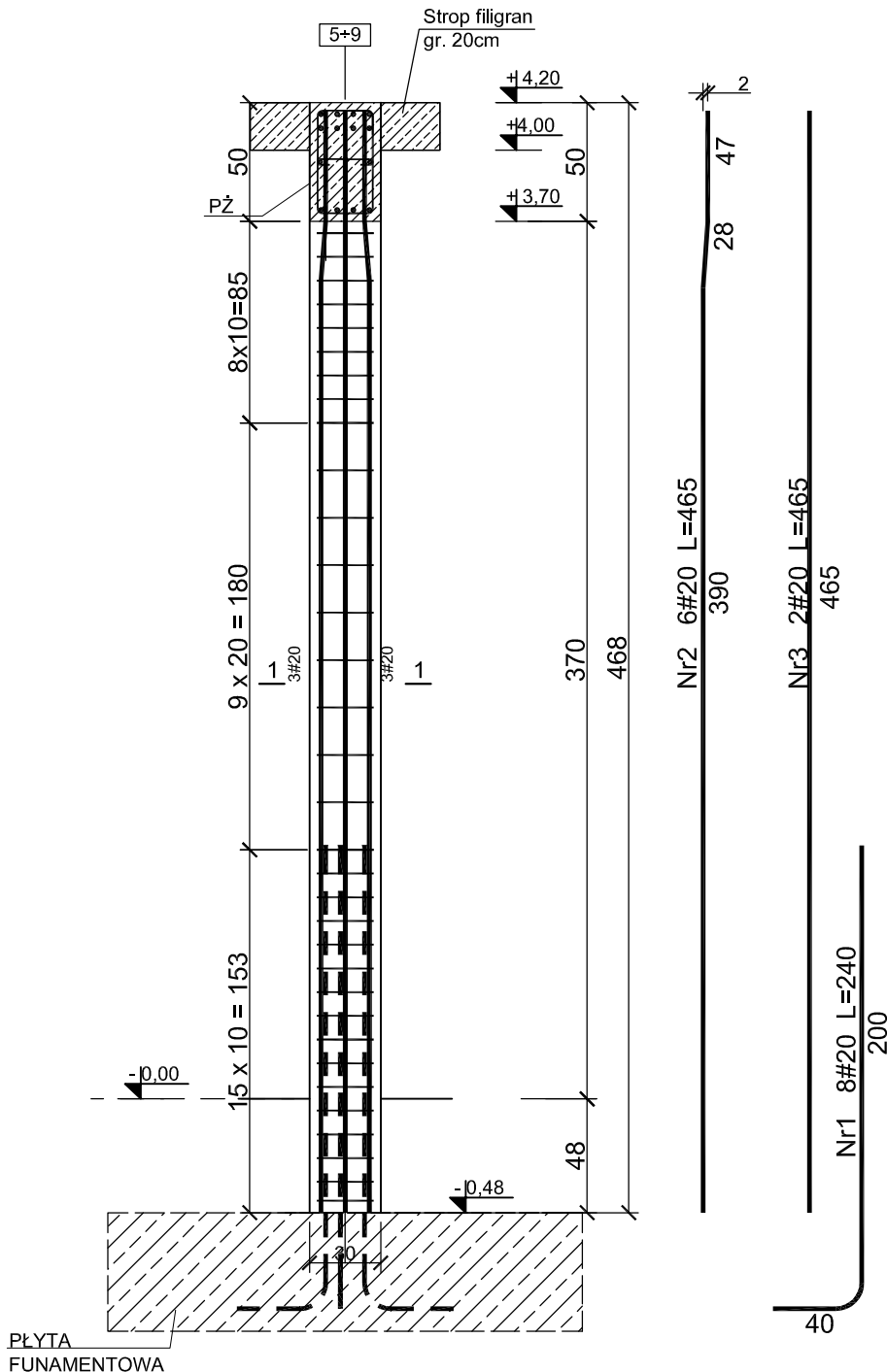


SŻ.1.1
SZT.16



Nr4 33#8 L=108

Beton C30/37
Stal B500SP
Otulina c_{nom} =30 mm

PROJEKT TECHNICZNY

obiekt:	BUDYNEK USŁUGOWY (muzeum, handel, gastronomia)	
adres inwestycji:	numer działki : 54/22, 54/23, 54/17, 50/1 obręb ewidencyjny: 0020 m.Mielno jednostka ewidencyjna : 320905_4	
inwestor:	DIUN-TUR s.c. Piotr Chlewicki, Anna Chlewicka-Zwierzyk ul. Krakowska 62/9, 25-701 Kielce	
jednostka projektowa:	Pracownia Projektowa C O L O S S E U M konstrukcje budowlane ul. Tuwima 3A/3 Słupsk 76-200	
Projektant:	mgr inż. Zbigniew Słowiński UAN/8346/812/87 spec.konstrukcyjna bez ograniczeń	Podpis
sprawdzający:	mgr inż. Krzysztof Rogoziński WKP/0214/POOK/21 spec.konstrukcyjna bez ograniczeń	Podpis
Tytuł rysunku:	SŻ.1.1	
Data	wrzesień 2025	Nr Rys. K/10

ZESTAWIENIE STALI							
Poz.	Stal	Długość [cm]	Ilość [szt.]			Średnica	
			Ilość	Elementów	Łącznie	(#8)	(#20)
1	B500SP	240	8	1	8		19,20
2	20	465	6	1	6		27,90
3	20	465	2	1	2		9,30
4	8	108	33	1	33	35,64	
Długość wg. średnic					[m]	35,64	56,40
Masa 1 metra bieżącego pręta					[kg/mb]	0,40	2,47
Masa łączna wg. średnic					[kg]	14,26	139,31
Ogółem dla 1 sztuki					[kg]	154	
Ogółem dla 16 sztuk					[kg]	2457	